

向阳花大学生公益人才培养计划 项目方案

一、项目基本说明

1、项目名称

大学生公益人才培养计划（又名向阳花大学生公益人才培养计划）

2、概述

向阳花大学生公益人才培养计划（以下简称“向阳花计划”）是一项为中国公益事业培养优秀接班人的公益行动，主要解决大学生公益社团的人才培养问题。“向阳花计划”面向全国（主要是北京）选拔大学生公益社团骨干和储备人才即社团积极分子，针对他们开展公益思想理论培训和组织能力建设，旨在增强大学生对中国现状的认识，对当下大学生社会责任与使命的认识和感悟以及对于未来公益发展思路的探索，为社会培养和输送合格的公益人才。

3、受益群体

- A) 大学生公益社团骨干
- B) 大学生公益社团储备人才（积极分子）
- C) 社团骨干分类标准：

人品评定	精力评定	理想评定	认识评定	执行能力评定	综合评级
正直坦诚（主动）A	投入全部课余时间精力A	明确坚定，走理想道路A	较社会和事业认识清楚到位A	有很强执行力，可策划执行大型活动A	基本初成A
善良朴实（被动）B	投入较多课余时间精力B	认同追求公益事业B	有基本的社会认识和理解B	有较强执行力，可策划较好活动B	有潜力可培养B
正直或坦诚有缺陷C	投入部分课余时间精力C	模糊不清C	有些粗浅认识C	有执行力，可执行部分活动C	保持联系C
人品较差D	投入一点精力D	不认同D	迷糊主流D	难投入或不会干D	放弃D

4、项目基本理念

核心价值：崇高理想·坚定行动·先博后渊

关键词：深刻、广博、思考、实践、成长

二、项目目的

向阳花计划的目标在于培养高素质的公益人才，核心致力于公益社团的骨干和储备人才在思维能力、认识视野、理论水平方面的提升，辅以社团管理实践、社会调查实践、公益项目运作实践等，培养能够持续稳定投身于：推动大学生公益社团的发展，提高大学生的社会责任感和道义感，提高大学生公益社团骨干的综合能力，培养中国公益事业未来的中坚力量，促进中国公益事业的可持续发展。

三、 项目的周期与背景

1、 项目周期

2011. 2——2011. 12

第一阶段：甄选

第二阶段：初级培训

第三阶段：高级培训

2、 项目背景

1. 随着中国城市化、工业化进程的加快，环境问题、三农问题和其他社会问题愈加突显。

2. 近年来越来越多的非政府组织开始投入到服务于贫困学生、下岗职工、失地农民、农民工、妇女、儿童、老人、残障人士等弱势群体的公益事业中来。然而人才短缺的问题制约着中国公益事业的发展。

3. 我们认为，一部分青年学生应该成长为中国公益事业的未来中坚力量，而大学生公益社团则是成长的摇篮。大学生公益社团虽然蓬勃兴起，但在发展过程中也存在着诸多问题。

- a) 三分钟热度，骤起骤落。
- b) 执行力不强，公益项目的收效大打折扣。
- c) 凝聚力不强，团队组织松散。
- d) 人才培养意识缺失、培养模式僵化。
- e) 承诺过泛过快，难以落实。
- f) 更新换代过快，导致公益理念和运营经验传承续接差，发展不稳定。
- g) 资金短缺、项目策划能力筹资能力匮乏。
- h) 欠缺成熟的管理经验，组织机构紊乱。
- i) 对社会的认知把握能力影响了公益项目的创新性和可持续性。
- j) 可借助的平台和资源极其局限，整合能力不足。
- k) 服务技能的专业性指导缺乏
- l) 社团发展思路局限，形式单一，公益项目守旧。

四、 项目预期达到的成果

1. 向阳花大学生公益人才培养计划（以下简称人才计划）项目周期为一年（2011. 2. 27——2012. 2. 27），分三个阶段，分别为甄选、初级培训和高级培训。
2. 受益群体为大学生公益社团骨干和社团储备人才（积极分子），受益人数预计为 100 人，覆盖社团 20 支左右。
3. 人才计划结束后，学员须提交一份公益领域相关研究论文或者公益项目的完整策划方案，邀请专家进行考评，给予合格者毕业证书。
4. 经过人才计划培养的学生，将具备公益项目策划能力、团队管理能力、自我激励能力、高效执行能力，成为公益社团的核心。
5. 预期输送 15%的优秀毕业生到公益机构实习。
6. 经过培训的学员所在社团将稳步发展为学校优秀社团。
7. 培养的公益人才将长期推动中国公益事业的发展，在各自擅长领域发挥重要作用。

- 项目运作方式为：各领域学者名家的小班授课、拓展训练、徒步拉练、骑行公益宣传、社会实践、团队管理实践、公益项目运作评估等。
- 长远目标：培养有深刻思想、有高度社会责任感、有高效执行能力、坚定投身公益事业的新青年。

五、项目的组织说明

1、 项目的组织者

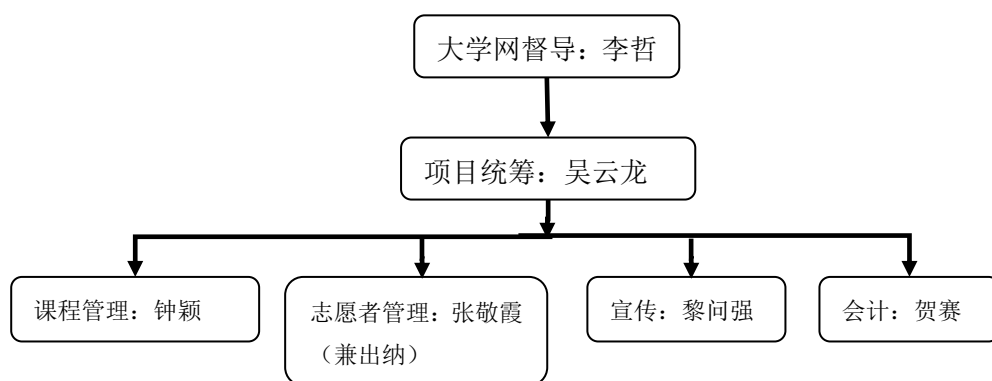
向阳花计划的组织者是大学网公益社团人才发展计划项目组，强有力的组织保障来源于最具活力与自信的工作团队。项目组在职工作人员皆从各大名校走出，在校期间都积极投入于学校思想、实践、公益类社团的组织发展工作，对于当代大学生有着天然的亲近与心灵的共鸣。其中最年长的成员有着十几年的社会公益事业的从业经历，有着丰富的社会阅历；最年轻的成员刚从大学毕业，但在校期间四年全身心投入于公益社团发展，他领导的社团从八九十人发展到六百余人。

2、 管理团队构架

总负责：李哲

项目管理：吴云龙

项目执行人：吴云龙、钟颖、张静霞、黎问强、贺赛



项目管理人员按层级制负责的管理方式，自上而下负有管理责任，自下而上负有报告的义务，总体上按照民主协商的办法，引入参与式的决策方式，来沟通和管理项目。

3、 资金管理

由大学网负责人李哲主管，由项目统筹负责审批支付，由项目财务贺赛负责财务报告，由贺赛核准，由李哲和吴云龙共同核查。本项目的费用采用实报实销的方式结算支出。

项目报销制度，严格执行财务管理的有关要求，认真执行；项目预算标准的确定根据市场询价，确定合理标准。

六、 项目年度计划及预算

见附件：向阳花公益人才培养计划 2011 年度计划及预算表